



Kerteminde
Kommune

Til beboere og ejere af ejendomme ved Gedskovvej/Hyrdevej

Trafik og Anlæg
Lindøalleen 51
5330 Munkebo
Tlf. 6515 1461
LBE@kerteminde.dk
www.kerteminde.dk

Høring vedr. planlagt genåbning af Gedsskovvej ved Hyrdevej

20. maj 2021

I 2018 blev Gedskovvej lukket for biltrafik ved vejtilslutningen ved Hyrdevej. Beslutningen om lukning blev truffet den 02/02-16 af det daværende Miljø- og Teknikudvalg.

Sagsnr.
S2013-43334

Baggrunden for beslutningen var især, at den sydlige del af Hyrdevej er dårligt egnet til tung trafik. Dels fordi den er så smal, at en lastbil dårligt har mulighed for at passere et modgående køretøj, dels fordi der især om sommeren foregår en del cyklende og gående trafik på Hyrdevej pga. beliggenheden ved Kerteminde Sommerby.

Dokumentnr.
D2021-56577

Kommunen har siden lukningen af Gedskovvej modtaget flere henvendelser med anmodning om genåbning af vejen, så biltrafik mellem Gedskovvej og Hyrdevej igen bliver mulig. Der begrundes primært med hensynet til trafikafviklingen, da man som bilist i nogle tilfælde kan spare mere end en kilometer ved at køre ad Hyrdevej i stedet for den længere rute ad Tårupstrandvej.

Miljø-, Natur- og Teknikudvalget har besluttet at behandle sagen, hvilket skete på udvalgsmødet den 11/05-21, hvor et flertal i udvalget ønskede Gedskovvej genåbnet for biltrafik ved Hyrdevej, dog kun for person- og varevogne, idet gennemkørende lastbiltrafik ønskes forbudt ved skiltning. De nærmere detaljer omkring beslutningen kan ses på kommunens hjemmeside.

Inden kommunen arbejder videre med sagen, afholdes hermed høring. Eventuelle bemærkninger til sagen bedes fremsendt pr. brev eller email, så de er Kerteminde Kommune i hænde **senest torsdage den 3. juli 2021**.

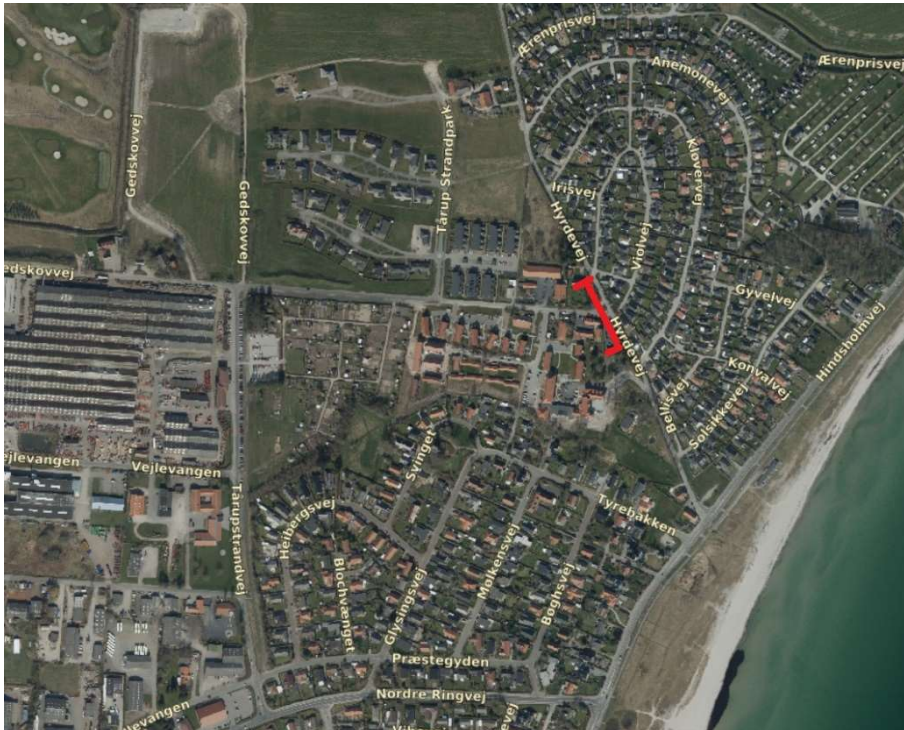
Trafik og Anlæg er gerne behjælpelig, hvis der er spørgsmål eller kommentarer til sagen.

Venlig hilsen

Lars Bertelsen
ingeniør

Bilag:

- 1 stk. luffoto (2020)
- 1 stk. foto (21/04-21).



Luftfoto (2020). Nuværende lukning af Gedskovvej er vist med rød signatur.



Foto (21/04-21) af eksisterende afspærring af Gedskovvej.